

SCHIKURS DER VOLKSSCHULE IN DER SCHIARENA LIEBENAU

Liebe Eltern und Erziehungsberechtigte

Wie in den Klassenforen und im Schulforum beschlossen, laden wir zum heurigen Schulschikurs ein. Wir ersuchen, wie im Vorjahr, um eine größtmögliche Teilnahme, da der Schikurs nicht nur als sportliche Aktivität, sondern auch als Förderung der Klassengemeinschaft zu betrachten ist. Das gemeinsame Erlebnis, die Bewegung an der frischen Luft und die Erfolge, welche sich in kurzer Zeit abzeichnen motivieren die Kinder auch für das Lernen.

Um die Kosten - insbesondere für Familien mit Geschwistern - vertretbar zu halten, haben wir den Gemeinderat um eine Unterstützung ersucht. Falls es Familien mit finanziellen Engpässen gibt, ersuche ich um Kontaktaufnahme. Wir finden bestimmt Lösungen, um den Kindern eine Teilnahme zu ermöglichen.

Kinder, welche nicht am Schikurs teilnehmen, haben regulären Unterricht lt. Stundenplan in der Schule.



DATEN UND INFORMATION Für Rückfragen stehe ich gerne zur Verfügung.

	1. und 2. Klassen	3. und 4. Klassen
Zeitraum:	Mo 11. bis Mi. 13. Dezember 2023 8:00 bis 13:00 Uhr (Achtung Montag und Mittwoch länger!!)	Do 14. bis Fr. 15. Dezember 2023 8:00 bis 13:00 Uhr (Achtung Freitag länger!!)
Kosten:	3 Tage	2 Tage
Kurskosten f. 1. Kind inkl. Jause	108,-- €	72,-- €
Buskosten - hängt von TN ab	30,-- €	20,-- €
Summe 1. Kind	138,-- €	92,-- €
Leihski	ca. 35,--€ (2022)	ca. 25,--€ (2022)
Summe 1. Kind mit Leihski	163,-- €	117,-- €
Die Liftkarten werden vom Land OÖ gefördert und zur Verfügung gestellt.		

Da es Geschwisterkinder in der Volksschule gibt, werden wir uns um eine Familienermäßigung bemühen. Diese Nachlässe werden nach der Schulveranstaltung bei der Endabrechnung berücksichtigt. Mit dieser Anmeldung ist Ihr Kind fix angemeldet.

Die Rückerstattung bei Nichtteilnahme kann nicht gewährleistet werden, da die Beiträge auf die gesamte Anzahl der Kinder berechnet sind. Eine genaue Abrechnung erfolgt nach Abhaltung des Kurses, etwaige Restbeträge werden rückerstattet.

INFOS

Für alle Kinder besteht Helmpflicht!!

Die Schier können im Schi Depot aufbewahrt werden, eine Haftung wird nicht übernommen!

Die Kinder erhalten eine Jause und ein Getränk!

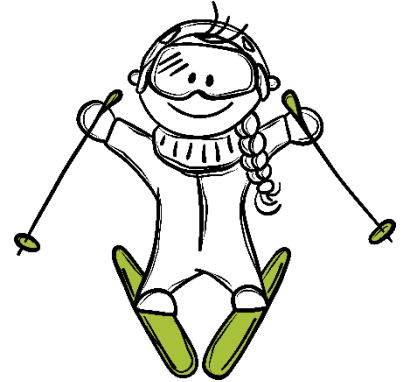
Bitte Kinder warm anziehen – lieber mehr Schichten,

Mit Straßenschuhen in die Schule kommen! (Schischeuhe extra Tasche)

Rückseite beachten!!

ANMELDUNG – BITTE BIS 24. NOVEMBER 2023 ABGEBEN!

Wir müssen den Bus und die Anzahl der benötigten Skilehrer/ Gruppen fixieren.

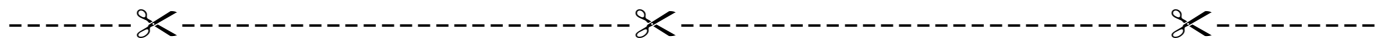


Bitte überweisen Sie einen Zahlungsbetrag von **80,-- Euro** bis
01. Dezember 2023 auf das folgende Konto.

Raiffeisen Bank Region Freistadt – St. Oswald
AT83 3411 0000 0182 5413 – Volksschule St. Oswald b. Freistadt
Verwendungszweck: Skikurs 2023|24 – „Name des Kindes“ + „Klasse“

Wir freuen uns auf schöne Schitage

Das Lehrer*innenteam und die Schulleitung der VS St. Oswald bei Freistadt



Ich melde mein Kind _____ aus der _____ Klasse
verbindlich zum Schikurs an.

Für die Planung von Gruppen ersuche ich um Infos bzgl. des Fahrkönnens.		
<input type="checkbox"/> Sehr gut	<input type="checkbox"/> Fortgeschritten	<input type="checkbox"/> Anfänger/ unsicher

Diese Daten (Name, Können) werden an Schischule und Schiverleih weitergegeben!

Bitte die Schier überprüfen und Bindungen einstellen lassen (Fachfirma). Beleg zu Hause aufbewahren für den Fall der Fälle.

Ausrüstung gibt es vor Ort zum Ausleihen Wenn Ihr Kind eine Ausrüstung benötigt, füllen Sie bitte die unten angeführten Felder aus!		
Körpergröße	Schuhgröße	Körpergewicht
cm		kg

Diese Daten (Name, Größe, Schuhgröße, Gewicht) werden an den Schiverleiher weitergegeben!

Datum, Unterschrift des Erziehungsberechtigten